



# Novi model obračuna plaća u RS 2022. godina



Datum: 31. Januar, 2022.



# Novi model obračuna plaća u RS

## Novi model za obračun plata u 2022. godini.

U novoj verziji programa implementirane su izmjene u modelu obračuna plaća u Republici Srpskoj za 2022. godinu.

Najznačajnije promjene su:

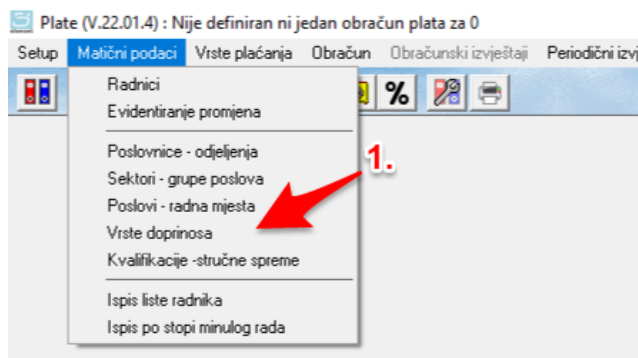
- obračun doprinosa po novom modelu vrši se na brutto iznos;
- smanjena je stopa doprinosa za zdravstveno osiguranje sa 12% na 10,2%;
- zbirna stopa doprinosa je smanjena sa 32,8% na 31%;
- Lični odbitak je uvećan sa 700KM na 1.000KM na mjesečnom nivou.

Da bi promjene bile aktivne u Vašem Elementu, potrebno je uraditi sljedeće:

1. Uraditi update Elementa koristeći aplikaciju FRESH (obično je instalirana na glavnom računaru);



2. U modulu Plaće, na vrstama doprinosa potrebno je promijeniti stopu poreza sa ranijih 10% na 8%.



# Novi model obračuna plaća u RS

GRUPE DOPRINOSA

Šifra	Naziv	Entitet	Porez	Van upotrebe
1	Redovan rad	FBiH	10,00%	
2	Redovan rad FBiH-RS	FBiH	10,00%	
3	Porodišsko odsustvo REF	FBiH	0,00%	
4	Bolovanje preko 42 dana REF	FBiH	0,00%	
5	Redovan rad RS	RS	10,00%	

**Stara stopa** (red arrow pointing to 10,00% in row 5)

**Nova stopa** (red arrow pointing to 8,00% in dialog box)

Izmjena sloga

Šifra: 5 Van upotrebe:

Naziv: Redovan rad RS

Način obračuna: 2 (Entitet 1-FBiH 2-RS) Poduzetnik:

Stopa poreza: 8,00%

OK Upute Prekid

Unos  
Izmjena  
Brisanje  
Export  
Import  
Izbor  
Ispis  
Upute  
Izlaz

3. Obračuni koji su kreirani na datum 01.01.2022. ili skoriji datum, obračunavati će se po novim propisima, u suprotnom se plata obračunava po starim doprinosima.